

# Ochlazovač vzduchu

## NÁVOD K POUŽITÍ

Před použitím si prosím pečlivě přečtěte tento návod a uschovejte si ho pro případnou potřebu v budoucnosti.

## UPOZORNĚNÍ

1. Tento produkt není hračka a neměl by být používán dětmi, ani skladován na místech dostupných dětem.
2. Vyměnitelný vodní filtr je navržen speciálně pro tento produkt. Nepoužívejte žádný jiný filtr ani se nepokoušejte upravit tento.
3. Před čištěním, vyjímáním / výměnou filtru a přesouváním zařízení odpojte ochlazovač vzduchu ze sítě.
4. Nedotýkejte se elektrického napájení nebo napájecího kabelu mokřými rukama.
5. Ochlazovač vzduchu musí být během používání umístěn na rovném povrchu; pokud jej nakloníte, může ze základny vytéci voda.
6. Před naplněním zkontrolujte vodní nádržku - pokud přidáte vodu příliš brzy, můžete nádrž přeplnit a voda bude vytékat ze základny.
7. Pokud chcete ochlazovačem vzduchu hýbat, nejprve jej odpojte ze sítě. Dávejte přitom pozor, aby se z nádrže nevyhlila voda. Před přesouváním se ujistěte, že je nádržka zcela prázdná.
8. Používejte velmi studenou vodu - čím studenější vodou ochlazovač naplníte, tím chladnější vzduch bude produkovat.
9. Přestože zařízení bylo důkladně zkontrolováno, odpovědnost za používání a jeho následky nese výhradně uživatel.

## OBSAH

1 x Filtr do Ochlazovač Vzduchu Ultra

### VÝMĚNA FILTRU (Viz Obrázek 1).

1. Odpojte přenosný ochlazovač vzduchu z elektrické sítě.
2. Zatažením klapky zásuvky filtru vytáhněte zásuvku ven
3. Uchopte filtr, jemně ho zvedněte a opatrně zcela vysuňte ze spotřebiče.
4. Pro nejlepší výsledky ho zlehka propláchněte pod studenou tekoucí vodou
5. Vložte do ochlazovače nový filtr, jak je znázorněno na filtru.
6. Zavři dveře.

**POZNÁMKA:** Když budete vyjímat přední mřížku, ventilátor jednotky a napájení se vypnou a LED světlo na nádržce bude blikat červeně, dokud mřížku neosadíme zpět na své místo. Jde o bezpečnostní funkci!

### ÚDRŽBA

Doporučujeme Vám jednou týdně čistit nádržku na vodu a vnitřek zařízení. Používejte pouze neabrazivní utěrku a v případě potřeby jemný čisticí prostředek na nádobí. Pro co nejlepší dlouhodobé výsledky doporučujeme minimálně každých 6 měsíců měnit filtr.

**MYČKA:** Dejte filtr do jakéhokoli stojanu s výjimkou spodního a nechte umýt na normálním cyklu. Potom ho vytáhněte a nechte uschnout na vzduchu (Viz Obrázek 2).

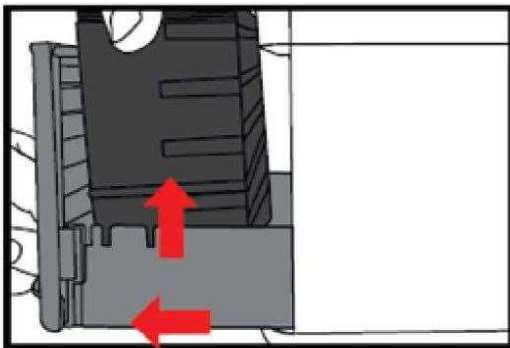
**RUČNÍ MYTÍ:** Jemně ručně omyjte teplou vodou & mýdlem. Vytřeste přebytečnou vodu a nechte uschnout na vzduchu. (Viz z Obrázek 3).

**MIKROVLNNÁ TROUBA:** Mezi jednotlivými mytími vydezinfikujte filtr v mikrovlnce na nízkém nastavení po dobu max 30 sekund. Nechte ho odstát, dokud nevychladne (Viz Obrázek 4).

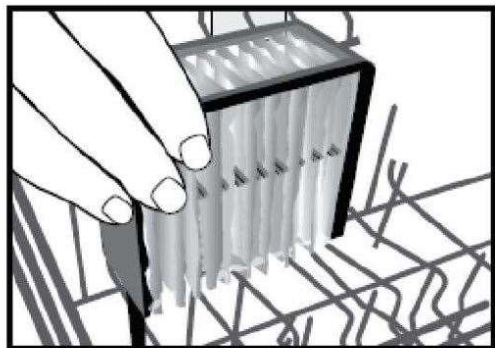
**POZNÁMKA:** Pokud jste si na filtru všimli plíseň nebo jste ucítili nepříjemný, zatuchlý zápach, zastavte spotřebič a před dalším použitím vyčistěte filtr. Celý ho ponořte do hrnce naplněného vodou a bílým octem v poměru 1: 1 - nechte ho namočený 45-60 minut. Pak ho opláchněte teplou vodou, zlehka vytlačte přebytečnou vodu a nechte ho proschnout na vzduchu.

**POZNÁMKA:** Pro prodloužení životnosti filtru se vyhněte jeho sušení nebo používání na přímém slunečním světle.

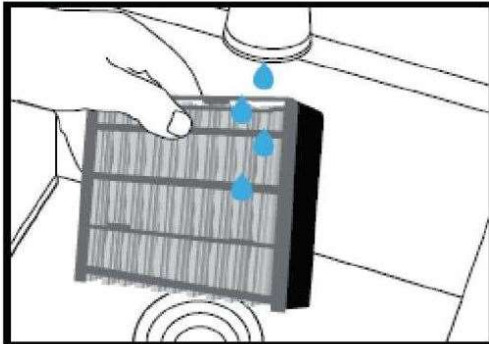
Picture 1



Picture 2



Picture 3



Picture 4

